

Московская Городская Онкологическая больница №62
Патологоанатомическое отделение

Молекулярная классификация трижды негативного рака молочной железы

Савёлов Н.А.

2017

special article

Annals of Oncology
doi:10.1093/annonc/mdr304

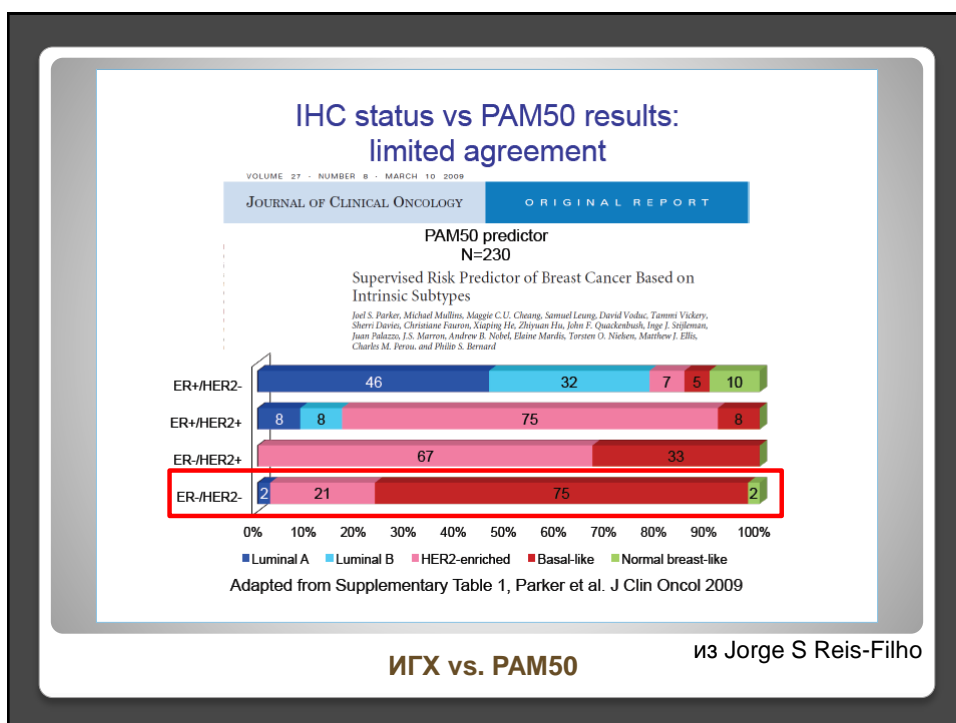
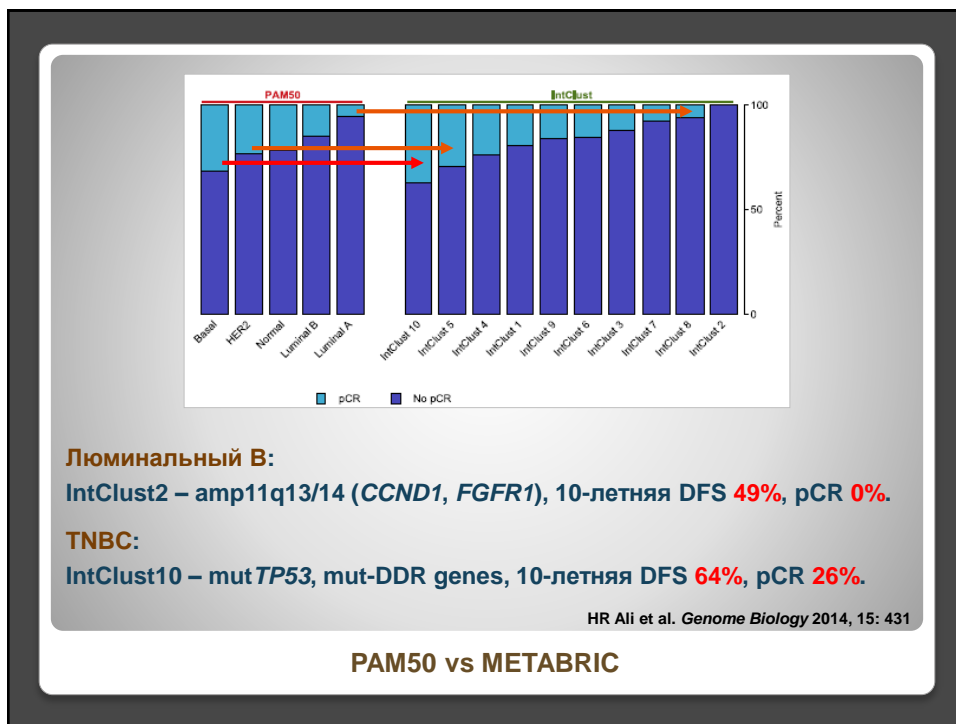
Strategies for subtypes—dealing with the diversity of breast cancer: highlights of the St Gallen International Expert Consensus on the Primary Therapy of Early Breast Cancer 2011

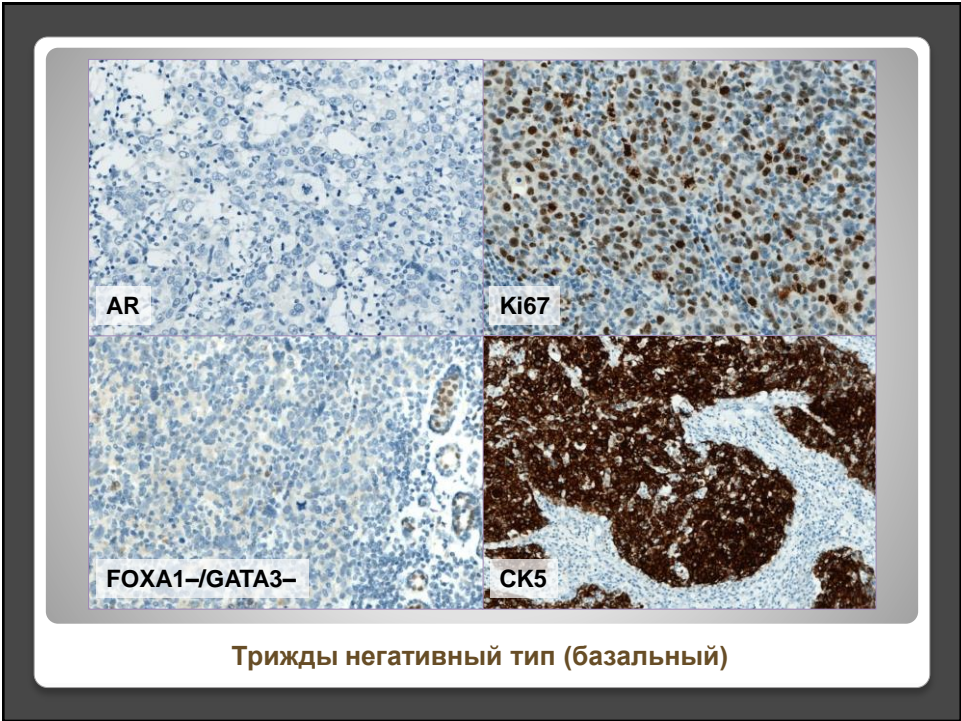
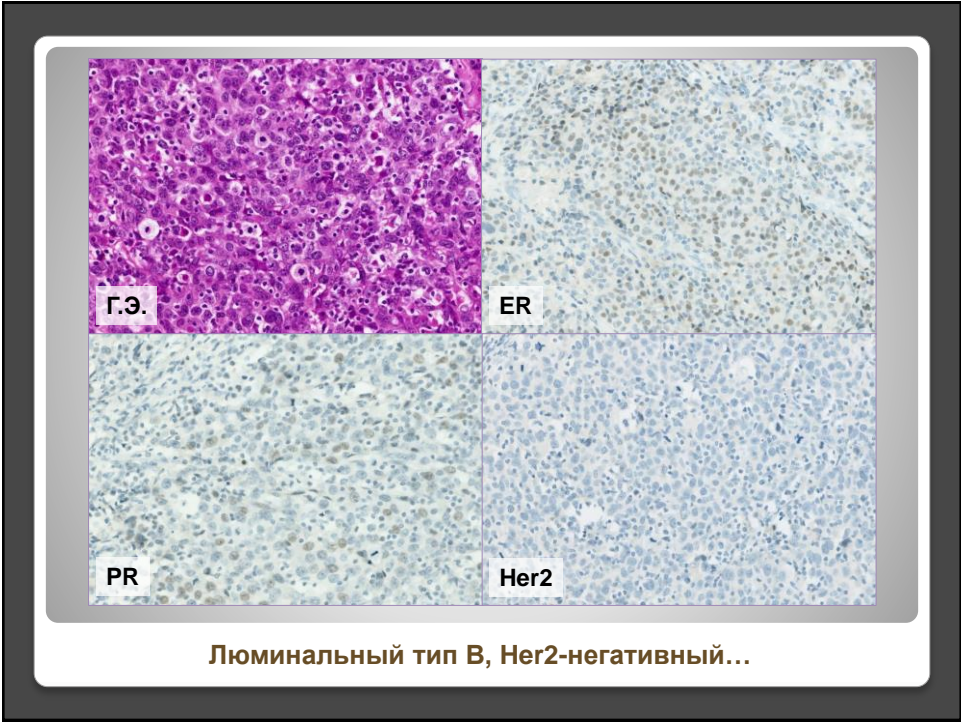
A. Goldhirsch^{1,*}, W. C. Wood², A. S. Coates³, R. D. Gelber⁴, B. Thürlimann⁵, H.-J. Senn⁶ & Panel members[†]

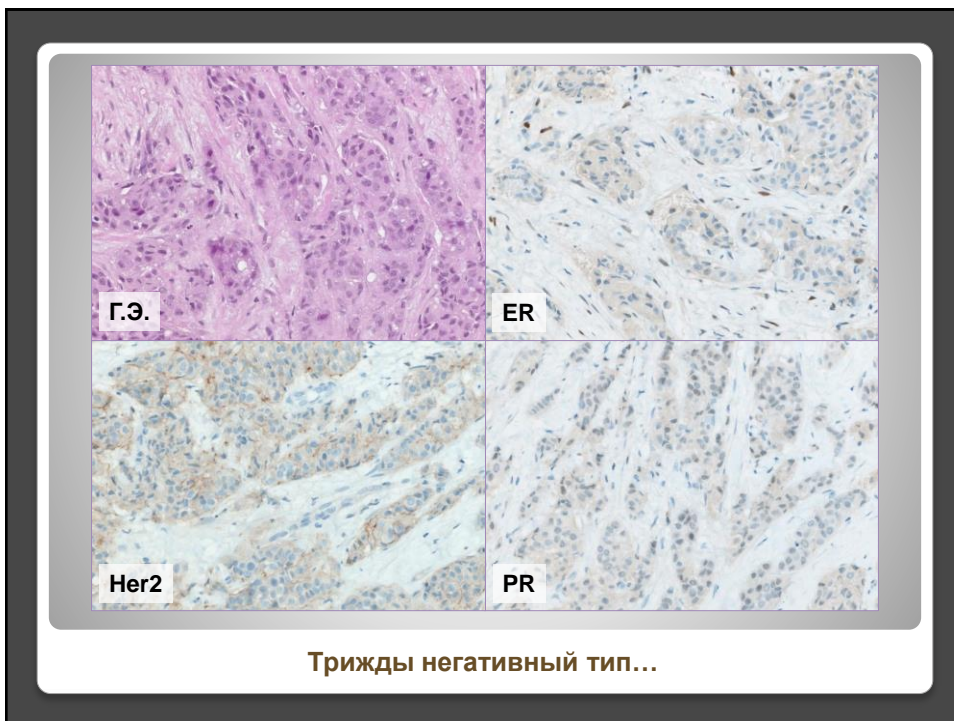
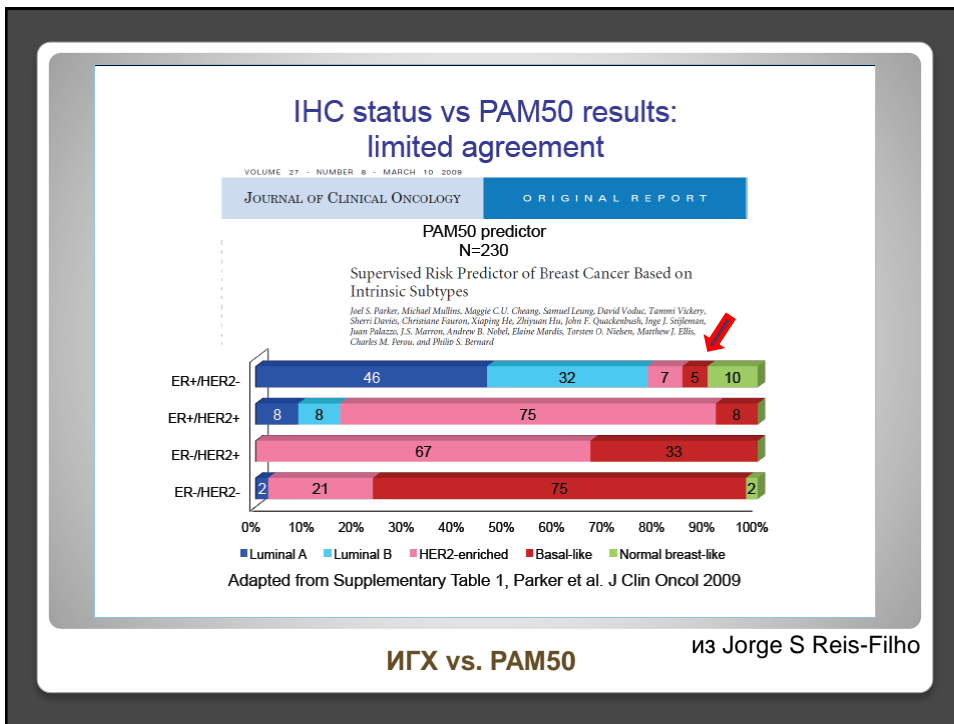
Люминальный тип А	}	ER-позитивные
Люминальный тип В, Her2-негативный		
Люминальный тип В, Her2-позитивный	}	ER-негативные
Her2-позитивный тип (не люминальный)		
Трижды негативный тип		

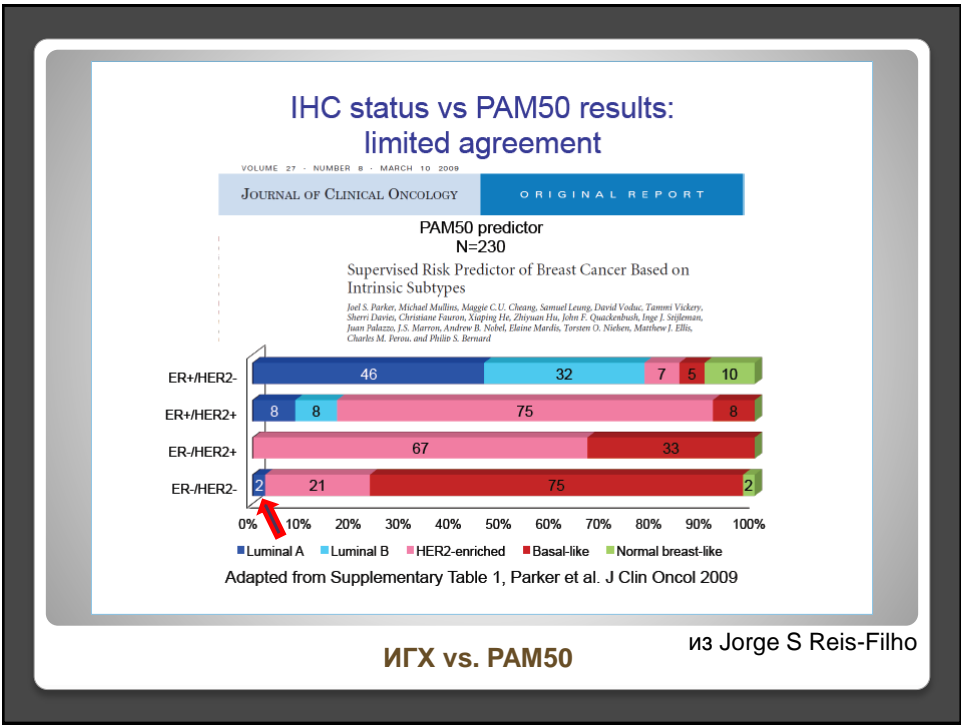
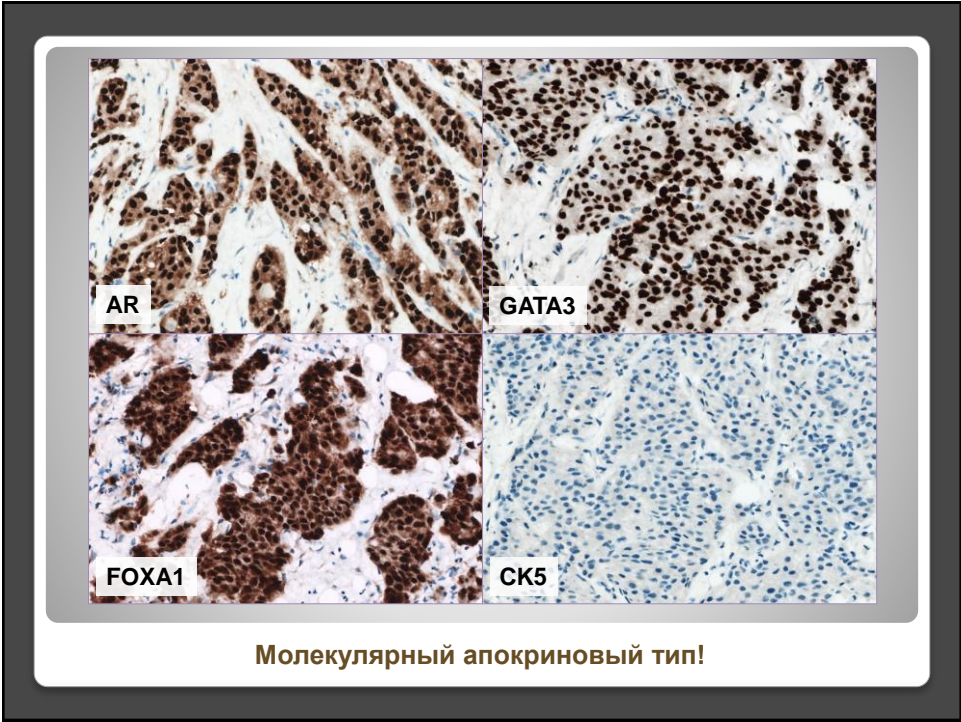
- Базальный тип отдельно не выделен!

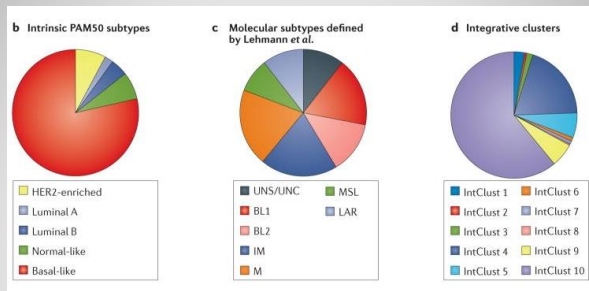
Молекулярная классификация рака молочной железы







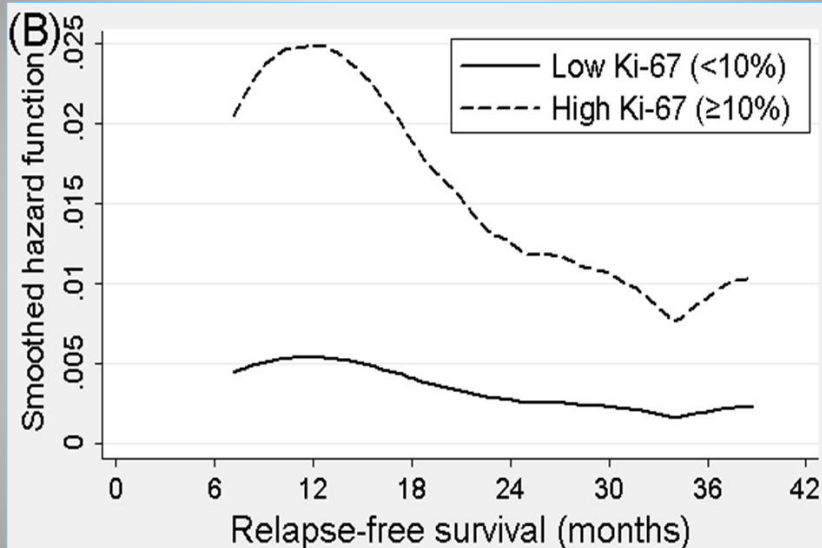




LAR подтип – это TNBC, который гистологически и генетически напоминает люминальный тип РМЖ. Он характеризуется экспрессией **AR и люминальной экспрессионной сигнатурой. Некоторые молекулярные подтипы TNBC имеют морфологические аналоги: IM соответствует медулярному раку, M и MSL соответствуют метапластическому раку, а LAR - апокринному.**

G Bianchini et al. *Nat Rev Clin Oncol* 2016, 3: 674-90

Подтипы TNBC



Keam et al. *Breast Cancer Research*. 2011; 13: R22

Трижды негативный тип

РАМ50	ИГХ
Люминальный А	Люминальный А
Люминальный В	Люминальный В, Her2-нег.
Her2-позитивный	Люминальный В, Her2-поз.
	Апокриновый, Her2-поз.
	Her2-поз. (нелюминальный)
Люминальный А или В?	Трижды нег., апокриновый
Базальный	Трижды нег., базальный
?	Трижды нег., не базальный

РАМ50 и ИГХ выявляют разные молекулярные типы РМЖ!

РАМ50 vs. ИГХ

Table 3. Definition of subtypes

Clinical grouping	Notes ^a
Triple negative Hormone receptor-negative and <i>HER2</i> -positive Hormone receptor-positive and <i>HER2</i> -positive Hormone receptor-positive and <i>HER2</i> -negative – a spectrum of ER+/HER2-negative <i>High receptor, low proliferation, low grade (luminal A-like)</i>	Negative ER, PR and <i>HER2</i> ASCO/CAP guidelines ASCO/CAP guidelines ER and/or PgR positive ≥1%
<i>Intermediate</i>	Multi-parameter molecular marker 'good' if available. ^b High ER/PR and clearly low Ki-67 or grade.
<i>Low receptor, high proliferation, high grade (luminal B-like)</i>	Multi-parameter molecular marker 'intermediate' if available. Uncertainty persists about degree of risk and responsiveness to endocrine and cytotoxic therapies. Multi-parameter molecular marker 'bad' if available. Lower ER/PR with clearly high Ki-67, histological grade 3.

^aBasal like breast cancer and *HER2*-enriched subtype can be defined by genomic assay only.

^bNo role for gene testing in clinical pathologic low risk cases (pT1a, pT1b, G1, ER high, pN0).

Типы рака молочной железы: St Gallen, 2017

