



МОСКОВСКИЙ КЛИНИЧЕСКИЙ НАУЧНЫЙ ЦЕНТР ИМЕНИ А.С. ЛОГИНОВА

Опыт применения быстрой оценки пункционной биопсии на месте (ROSE) в многопрофильном стационаре.

Носкова К.К.

ГБУЗ МКНЦ им А. С. Логинова ДЗМ, г. Москва



Московский
клинический
научный центр

Москва, шоссе Энтузиастов, д. 86
Тел.: +7 495 304 30 35
www.mknc.ru

Актуальность

- Исследование моделей практики EUS-FNA: ROSE доступен в 48% европейских центров, 55% азиатских центров и почти во всех центрах (98%) в США.
- Дебаты о необходимости ROSE ведутся более 20 лет



Московский
клинический
научный центр

Москва, шоссе Энтузиастов, д. 86
Тел.: +7 495 304 30 35
www.mknc.ru

*P.A. van Riet, D.L. Cahen, J.W. Poley, M.J. Bruno
Mapping international practice patterns in EUS-guided tissue sampling: outcome of a global survey
Endosc Int Open, 4 (2016), pp. E360-E370*

Rapid on site evaluation



Экономическая
и ресурсная
эффективность

Формирование
команды
специалистов



Результаты
исследования
на месте

Обучение,
новые
компетенции



Московский
клинический
научный центр

Москва, шоссе Энтузиастов, д. 86
Тел.: +7 495 304 30 35
www.mknc.ru

МОСКОВСКИЙ КЛИНИЧЕСКИЙ НАУЧНЫЙ ЦЕНТР ИМЕНИ А.С.ЛОГИНОВА

740 коек 21 отделение
400 врачей 800 медицинских сестер

Консультативно-диагностическое отделение Дневной стационар Научно-исследовательский отдел гепатологии Отделение заболеваний печени Отдел патологии кишечника Отделение воспалительных заболеваний кишечника Отделение невоспалительных заболеваний кишечника

Отдел патологии поджелудочной железы, желчных путей и верхних отделов

пищеварительного тракта Отделение патологии верхних отделов пищеварительного тракта Отделение патологии поджелудочной железы и желчных путей Отделение высокотехнологичной хирургии

Центр эндокринной и метаболической хирургии Центр бариатрической хирургии Онкохирургическое отделение опухолей кожи и мягких тканей

Отдел торакоабдоминальной хирургии **Центр диагностики и лечения опухолей головы и шеи** Отдел гепатопанкреатобилиарной хирургии

Отделение хирургии печени и поджелудочной железы Отделение ортопедии и сложной травмы Отделение клинической маммологии и реконструктивно-пластической хирургии молочной железы Отделение гинекологии. Отделение урологии Отделение колопроктологии

Отделение диагностики и общей терапии Отделение неврологии Отделение эндокринологии. Отдел пульмонологии Отдел ревматологии

Отделение онкогематологии Отделение химиотерапии Центр анестезиологии и реаниматологии. Отделение анестезиологии и реаниматологии

Отделение реанимации и интенсивной терапии Отделение экстракорпоральных методов лечения. Отдел лучевых методов диагностики и лечения

Отделение рентгенохирургических методов диагностики и лечения. ЛОР-подразделение Стационар кратковременного пребывания

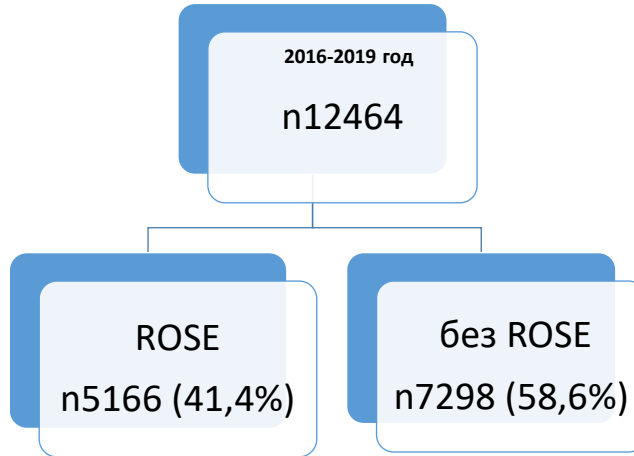
Отделение сосудистой хирургии. Клиника женского здоровья



Московский
клинический
научный центр

Москва, шоссе Энтузиастов, д. 86
Тел.: +7 495 304 30 35
www.mknc.ru

Количество исследований



Московский
клинический
научный центр

Москва, шоссе Энтузиастов, д. 86
Тел.: +7 495 304 30 35
www.mknsc.ru

Отпечатки биоптатов

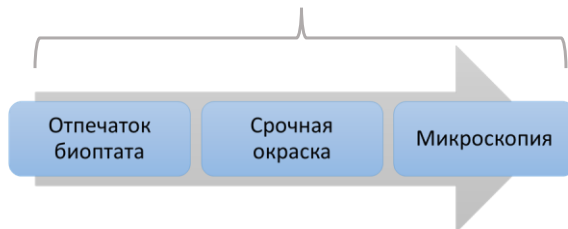
Всего 1214 исследований (печень, поджелудочная железа, почки, мягкие ткани)

Чувствительность 98%

Специфичность 95%,

Общая точность метода 96%

1-3 минуты



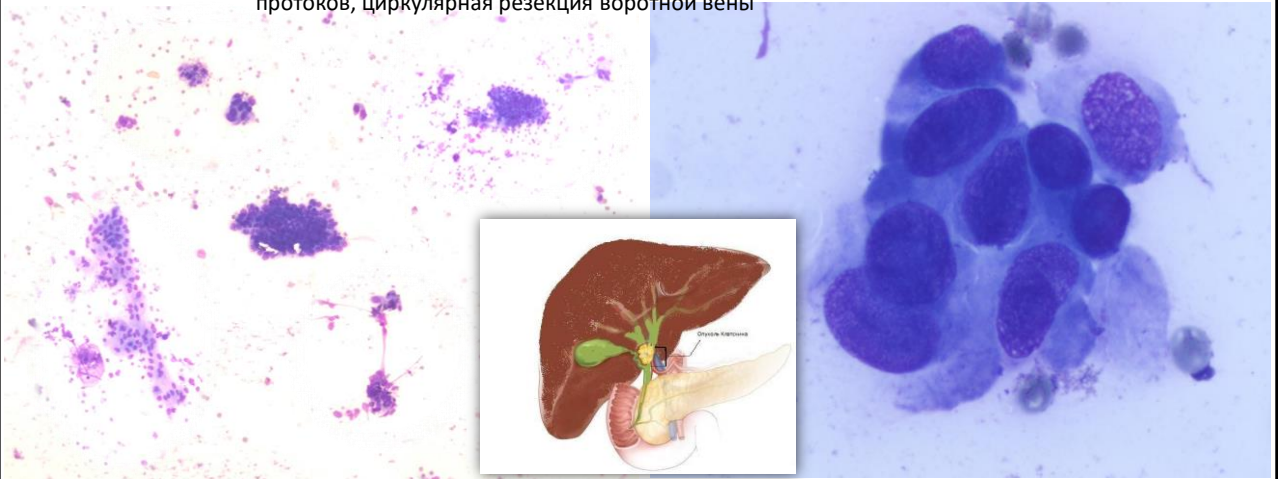
Московский
клинический
научный центр

Москва, шоссе Энтузиастов, д. 86
Тел.: +7 495 304 30 35
www.mknsc.ru

Браш-биопсия стриктуры общего желчного протока

М., 50 лет

правосторонняя гемигепатэктомия, сегментэктомия 1, резекция внепеченочных желчных протоков, циркулярная резекция воротной вены



Московский
клинический
научный центр

Москва, шоссе Энтузиастов, д. 86
Тел.: +7 495 304 30 35
www.mkcrc.ru

Рак внепеченочных желчных протоков (опухоль Клацкина)
тип IV по Bismuth-Corlette T3N0M0

ТИП узла щитовидной железы

Ж, 56 лет

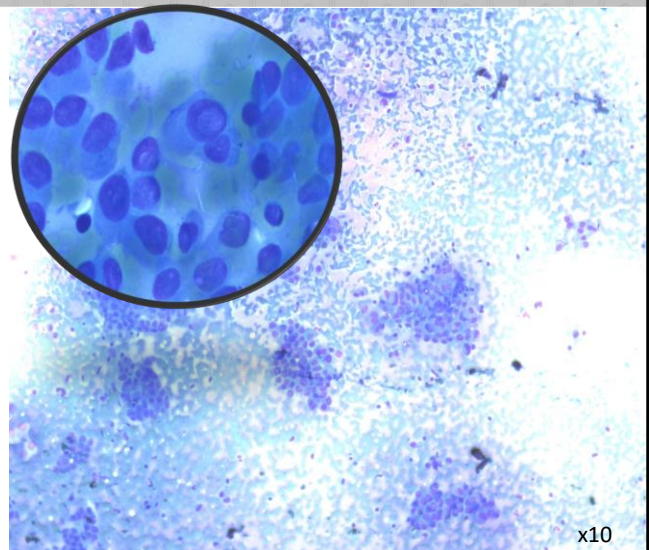
Из анамнеза: При обследовании у кардиолога по поводу эпизодов тахикардии выявлен многоузловой зоб. Гормональный статус - эутиреоз, кальцитонин не повышен.

УЗИ: 1,2x1,0 см TIRADS IVA (вертикальная ориентация узла, наличие микрокальцинатов)

№1: кровь, коллоид, неизменный фолликулярный эпителий, учитывая УЗИ признаки и малый размер узла, расценено как путевой материал

№2: Папиллярный рак. TBSRTC VI

Гистологическое исследование: Узел в нижнем полюсе правой доле щитовидной железы представлен высококлеточным вариантом папиллярной карциномы. Папиллярная карцинома из высоких клеток правой доли щитовидной железы pT1a N0 Pn0 Lv0 R0



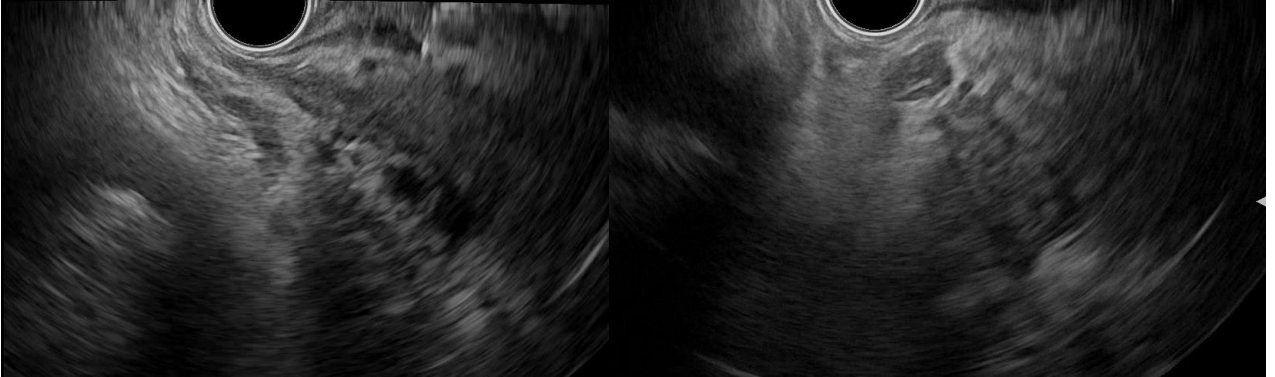
x10



Московский
клинический
научный центр

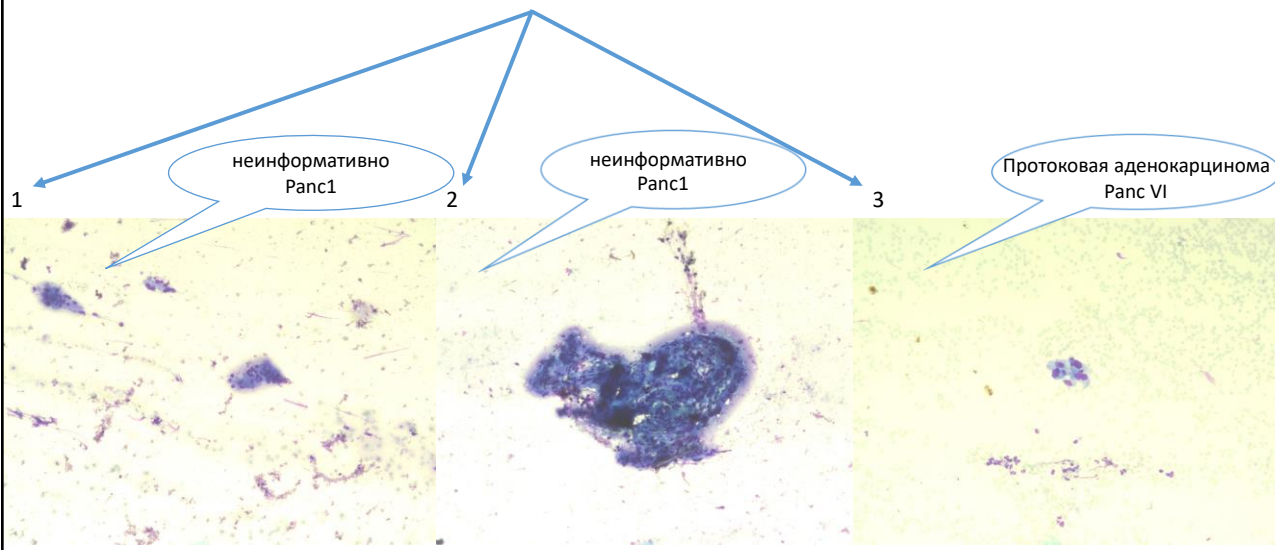
Москва, шоссе Энтузиастов, д. 86
Тел.: +7 495 304 30 35
www.mkcrc.ru

ЭУС ТИП новообразования поджелудочной железы

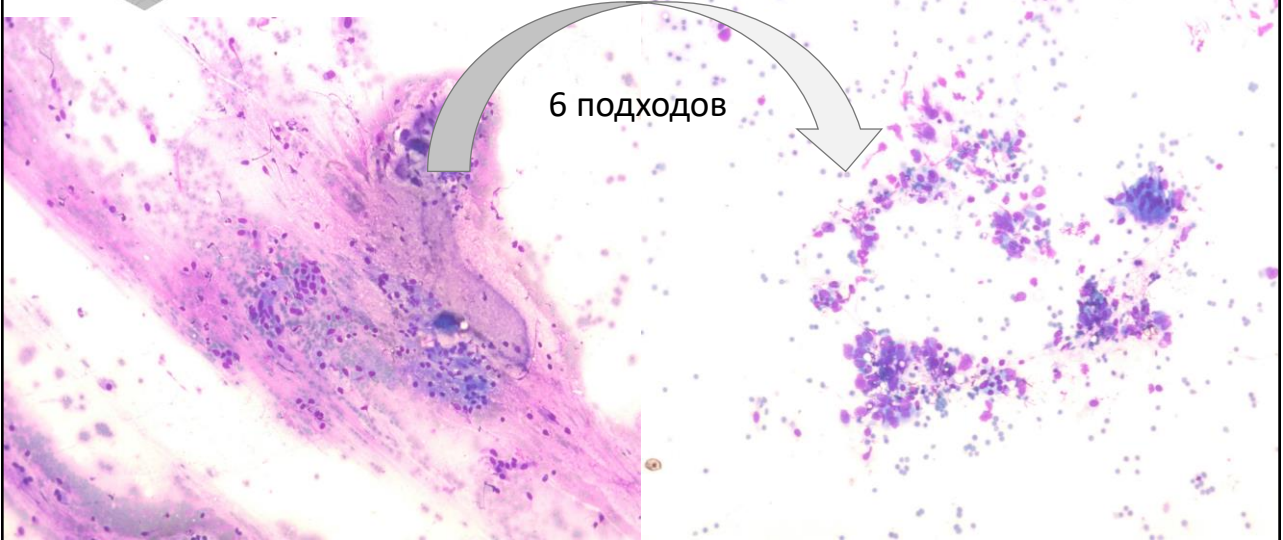


Москва, шоссе Энтузиастов, д. 86
Тел.: +7 495 304 30 35
www.mknc.ru

Ж., 57 лет Новообразование крючковидного отростка поджелудочной железы



М, 48 лет. Новообразование легкого. EBUS, щеточная биопсия, щипцовая биопсия, криобиопсия 2 фрагмента

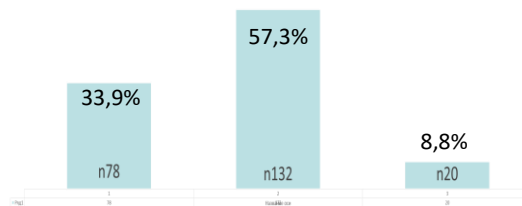


Московский
клинический
научный центр

Москва, шоссе Энтузиастов, д. 86
Тел.: +7 495 304 30 35
www.mknk.ru

Быстрая оценка при пункции под контролем EUS, EBUS

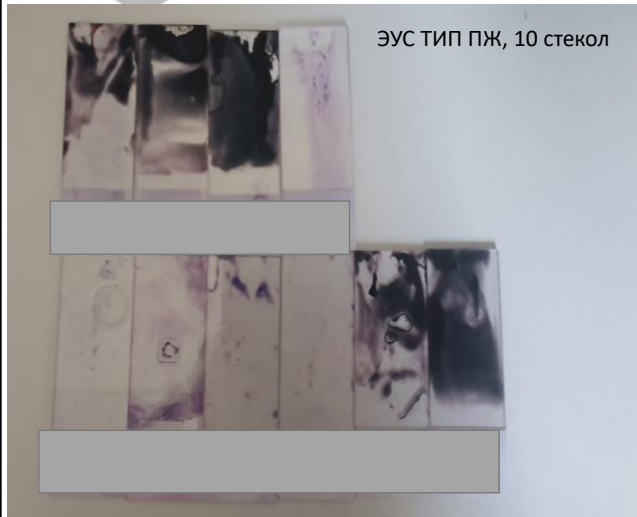
- Направляет эндоскописта в режиме реального времени и позволяет прекратить забор образцов после получения диагностического материала и/или материала для вспомогательного тестирования.



Московский
клинический
научный центр

Москва, шоссе Энтузиастов, д. 86
Тел.: +7 495 304 30 35
www.mknk.ru

Без ROSE, 2013 год



Московский
клинический
научный центр

Москва, шоссе Энтузиастов, д. 86
Тел.: +7 495 304 30 35
www.mknsc.ru

Результаты

- При введении в обязательную практику ROSE при ЭУС ТИП ПЖ, удалось повысить диагностическую информативность исследования на 22%.
- При ТИП новообразований головы и шеи на 17%.
- При ТИП образований щитовидной железы количество заключений категории I Бетесда - неинформативные, сократилось до 0,1%, в категории III Бетесда – атипия неясного значения до 1,1%.
- При исследовании отпечатков биоптатов гепатобилиарной области оценка на месте позволила быть уверенным в адекватности гистологического образца



Московский
клинический
научный центр

Москва, шоссе Энтузиастов, д. 86
Тел.: +7 495 304 30 35
www.mknsc.ru

Заключение

Практика ROSE в многопрофильном стационаре улучшает качество медицинской помощи за счет

- повышения диагностической информативности пункционной биопсии,
- уменьшения количества недиагностических образцов, ненужных подходов и повторных процедур



Московский клинический научный центр

Москва, шоссе Энтузиастов, д. 86
Тел.: +7 495 304 30 35
www.mknk.ru



БЛАГОДАРЮ ЗА ВНИМАНИЕ



Быстровская Е.В.



Фейдоров И.Ю.



Кулезнева Ю.В.



Яковлева Л.П.



Путова М.В.



Колесова Е.Н.



Московский клинический научный центр

Москва, шоссе Энтузиастов, д. 86
Тел.: +7 495 304 30 35
www.mknk.ru