



МОСКОВСКИЙ КЛИНИЧЕСКИЙ НАУЧНЫЙ ЦЕНТР ИМЕНИ А.С. ЛОГИНОВА

ВНУТРЕННИЙ КОНТРОЛЬ КАЧЕСТВА В ЦИТОЛОГИЧЕСКОЙ ЛАБОРАТОРИИ ПУТИ ПОВЫШЕНИЯ КВАЛИФИКАЦИИ И ВОЗМОЖНОСТИ ОБУЧЕНИЯ МОРФОЛОГА

12 ноября 2021 г

Путова М. В., Носкова К. К., Колесова Е. Н., Енаева М. В.



Московский
клинический
научный центр

Москва, шоссе Энтузиастов, д. 86
Тел.: +7 495 304 30 35
www.mknc.ru

Место современной цитологической диагностики

Скачок развития в других областях медицинских знаний (онкологии, хирургии, химиотерапии, молекулярной биологии и др.)

~~Определение наличия
атипичных клеток~~



~~Описательные заключения~~

**Новые требования к цитологическому исследованию и
заключению**



Московский
клинический
научный центр

Москва, шоссе Энтузиастов, д. 86
Тел.: +7 495 304 30 35
www.mknc.ru

Требования к цитопатологу

Новые требования к цитологическому заключению



Новые требования к навыкам и квалификации цитолога

- ✓ Знание международных классификационных систем (TBSRTC, MSRSGC, TPS)
- ✓ Возможность оценивать различный материал («жидкостная» методика, cell block)
- ✓ Знания в других областях медицины (гистология, ИЦХ, молекулярные тесты, лабораторные тесты и др.)



Московский
классический
научный центр

Москва, шоссе Энтузиастов, д. 86
Тел.: +7 495 304 30 35
www.mknc.ru

Особые требования к цитопатологу (ЭУС-ТИП)

ОБЩАЯ ТОЧНОСТЬ МЕТОДА

33%

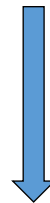
ОПЫТ МОРФОЛОГА

> 200 препаратов ПЖ

ОПЫТ ЭНДОСКОПИСТА

150 ЭУС / 50 ЭУС-ТИП

91%



Alberto Larghi, Vasco Eguia, Cesare Hassan, Elizabeth C. Verna, Ilaria Tarantino, Tamas A. Gonda
Economic crisis: the right time to widen endoscopic ultrasound utilization

lized therapy [23,24]. We believe that having a dedicated pathologist to read EUS samples is still of paramount importance [22], and that efforts to establish pathology expertise by combining the educational activities of pathologists with those of endosonographers should be encouraged.



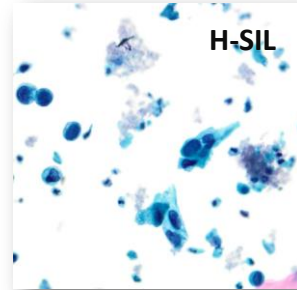
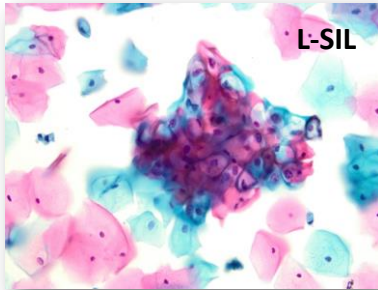
Московский
классический
научный центр

Москва, шоссе Энтузиастов, д. 86
Тел.: +7 495 304 30 35
www.mknc.ru

Внутренний контроль качества цитологических исследований

Для скрининговых исследований:

- ✓ Пересмотр 10 % препаратов с заключением **NILM** после цитотехнолога
- ✓ Пересмотр заключений **ASCUS, ASC-H, L-SIL, H-SIL, AGC** и препаратов с цитологическими признаками рака двумя врачами-цитологами



Московский
клинический
научный центр

Москва, шоссе Энтузиастов, д. 86
Тел.: +7 495 304 30 35
www.mknsc.ru

Коллегиальный пересмотр сложных случаев и назначение ИЦХ панелей



Московский
клинический
научный центр

Москва, шоссе Энтузиастов, д. 86
Тел.: +7 495 304 30 35
www.mknsc.ru

Возможность получить кураторство и помощь от более опытных коллег или «свежий» взгляд молодого специалиста



Московский
клинический
научный центр

Москва, шоссе Энтузиастов, д. 86
Тел.: +7 495 304 30 35
www.mknrc.ru

Возможность узнать анамнестические, клинические, лабораторные данные Знакомиться с данными в ЛИС, электронных историях болезни

Дата и время документа: 01.21 09:41	Материал: Асцитическая жидкость	Вид исследования: Биохимическое исследование	Лаборатория: Любая
Управление:	Диагноз:	Биохимическое исследование Цитологическое исследование Микробиологическое исследование Полимеразная цепная реакция (ПЦР)	Взятие материала: в кабинете
Адрес:	Параметры заказа: <input type="checkbox"/> по алфавиту	Иммуноцитохимическое исследование Определение онкологических маркеров	Срочность: Плановое
	<input type="checkbox"/> Щелочная фосфатаза выпота <input type="checkbox"/> Общий белок выпота <input type="checkbox"/> Альбумин выпота <input type="checkbox"/> Креатинин выпота <input type="checkbox"/> Мочевина выпота <input type="checkbox"/> Билирубин общий выпота <input type="checkbox"/> Билирубин прямой выпота <input type="checkbox"/> Глюкоза выпота <input type="checkbox"/> Лактатдегидрогеназа выпота <input type="checkbox"/> Липаза выпота <input type="checkbox"/> Альфа-Амилаза выпота <input type="checkbox"/> Ревматоидный фактор выпота <input type="checkbox"/> С-реактивный белок выпота <input type="checkbox"/> Мочевая кислота выпота <input type="checkbox"/> АСТ выпота	<input type="checkbox"/> Фосфор выпота <input type="checkbox"/> Антистрептолизин-О выпота <input type="checkbox"/> Холестерин выпота <input type="checkbox"/> Триглицериды выпота <input type="checkbox"/> Гемоглобин выпота	Исполнить в: 28.01.21 09:41
Примечание:	Важная клиническая информация:		Направивший врач: Кейян В.А.
			Особые отметки: <input type="checkbox"/> Диспансеризация <input type="checkbox"/> ОКИ <input type="checkbox"/> Форма 057/у <input type="checkbox"/> РВК



Московский
клинический
научный центр

Москва, шоссе Энтузиастов, д. 86
Тел.: +7 495 304 30 35
www.mknrc.ru

Важность мультидисциплинарного подхода

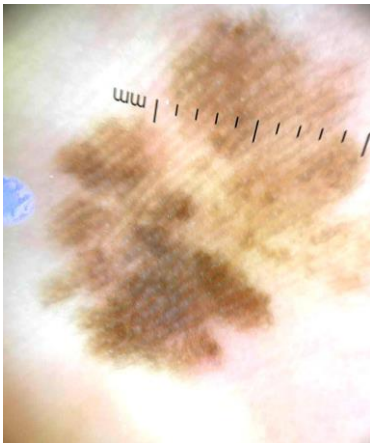


Московский
классический
научный центр

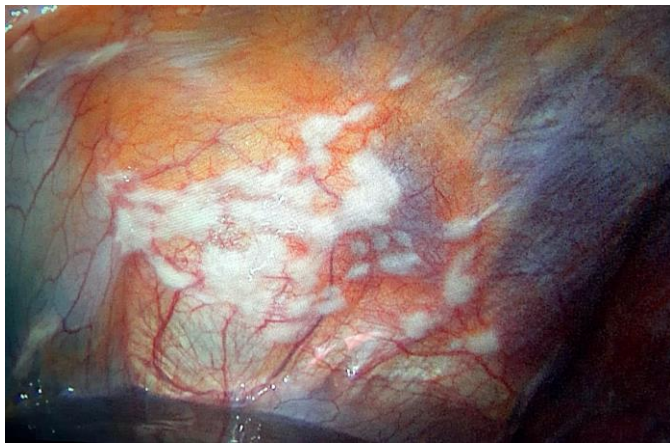
Москва, шоссе Энтузиастов, д. 86
Тел.: +7 495 304 30 35
www.mknc.ru

Возможность узнать анамнестические, клинические, лабораторные данные Получать обратную связь от врачей клинических специальностей

**Акральная поверхностная
меланома кожи**



Диссеминация рака желудка по брюшине



Московский
классический
научный центр

Москва, шоссе Энтузиастов, д. 86
Тел.: +7 495 304 30 35
www.mknc.ru

Изображения из архива, от Титов К. С., Семенов Н. Е.

Возможность узнать анамнестические, клинические, лабораторные данные в процессе ROSE диагностики

клинические данные и результаты лаб. тестов

ультразвуковое исследование

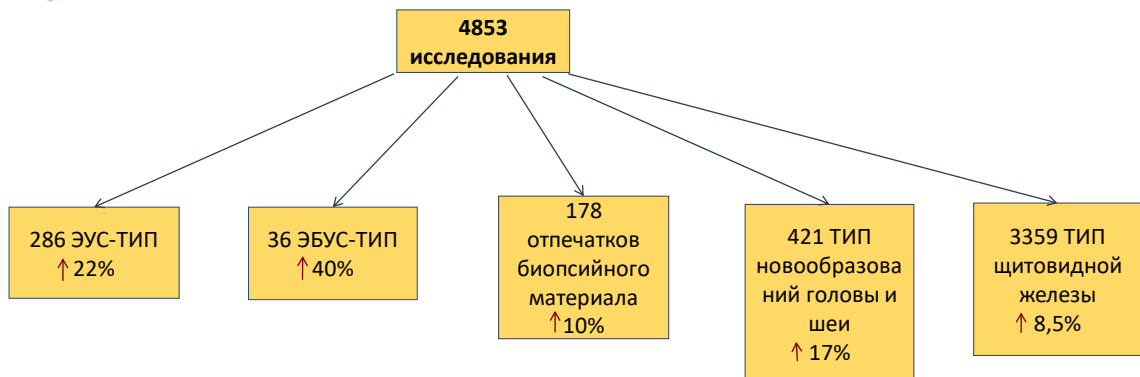
цитологическая картина



Московский
клинический
научный центр

Москва, шоссе Энтузиастов, д. 86
Тел.: +7 495 304 30 35
www.mknc.ru

Цитологические исследования с учетом ROSE 2016-2019гг



- Информативность материала по всем локализациям **98%**
- TBSRTC III (атипия неясного значения, фолликулярная неоплазия с атипией неясного значения) для щитовидной железы составила **2%** от всех заключений



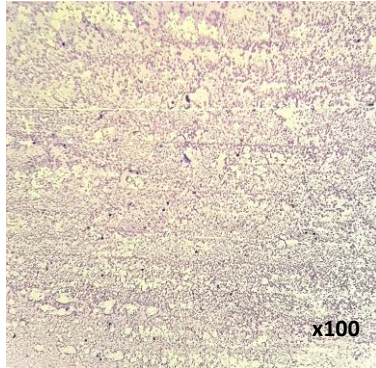
Московский
клинический
научный центр

Москва, шоссе Энтузиастов, д. 86
Тел.: +7 495 304 30 35
www.mknc.ru

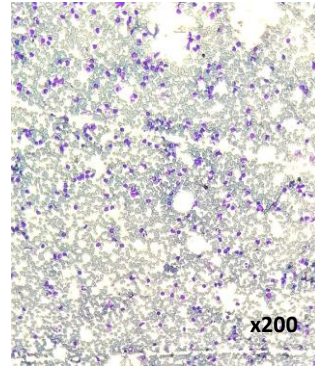
Клинический случай

Ж, 48 лет, многоузловой зоб, тиреоидит Хашимото, медикаментозный эутиреоз, эутирокс 25 мкг, множественная лимфаденопатия

Средний яремный л/у справа



Средний яремный л/у слева



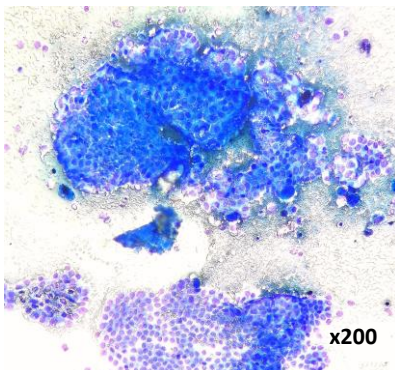
Московский
клинический
научный центр

Москва, шоссе Энтузиастов, д. 86
Тел.: +7 495 304 30 35
www.mknc.ru

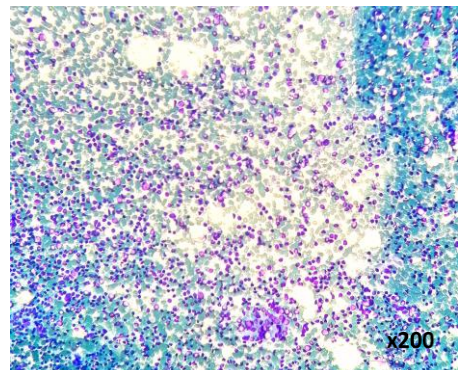
Изображения из архива лаборатории МКНЦ им А. С. Логинова

Клинический случай

л/у шеи справа



узел перешейка, TI-RADS 4

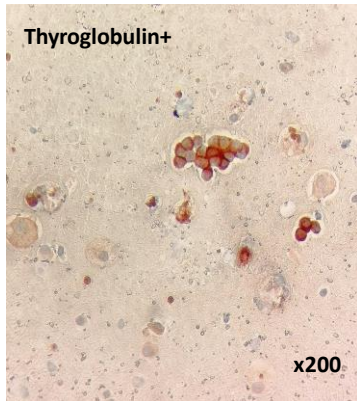


Московский
клинический
научный центр

Москва, шоссе Энтузиастов, д. 86
Тел.: +7 495 304 30 35
www.mknc.ru

Клинический случай

л/у шеи справа



Цитологическая картина с учетом результата иммуноцитохимического исследования и сонографических данных соответствует метастазу папиллярного рака щитовидной железы в лимфатический узел



Московский
клинический
научный центр

Москва, шоссе Энтузиастов, д. 86
Тел.: +7 495 304 30 35
www.mknc.ru

Возможность обучать резидентов и ординаторов, делиться опытом и получать знания от коллег, проходящих стажировки



Московский
клинический
научный центр

Москва, шоссе Энтузиастов, д. 86
Тел.: +7 495 304 30 35
www.mknc.ru

Контрольный материал для иммуноцитохимических исследований



Московский
клинический
научный центр

Москва, шоссе Энтузиастов, д. 86
Тел.: +7 495 304 30 35
www.mknс.ru

Важность проведения цито/гистологических сопоставлений

- ✓ Внушает уверенность и дает обратную связь морфологу
- ✓ Позволяет работать над своими ошибками
- ✓ Позволяет учиться и отмечать «новые» цитологические особенности патологического материала



Московский
клинический
научный центр

Москва, шоссе Энтузиастов, д. 86
Тел.: +7 495 304 30 35
www.mknс.ru

Возможность участвовать в конференциях и обучающих программах



Московский клинический научный центр

Москва, шоссе Энтузиастов, д. 86
Тел.: +7 495 304 30 35
www.mknc.ru

Возможность участвовать в международных мероприятиях



Московский клинический научный центр

Москва, шоссе Энтузиастов, д. 86
Тел.: +7 495 304 30 35
www.mknc.ru

ECC 2018-2021

Выводы



Осуществлять внутренний контроль качества и повышать уровень квалификации специалистов позволяют:

- ✓ опыт специалистов
- ✓ мультидисциплинарный подход
- ✓ возможность консультировать материал
- ✓ проведение цито/гистологических корреляций
- ✓ участие в обучающих программах и конференциях



Московский
клинический
научный центр

Москва, шоссе Энтузиастов, д. 86
Тел.: +7 495 304 30 35
www.mknc.ru



Учебный центр
+7(495)3043103
+7(925)9858639
edu@mknc.ru
/mknc.ru

Спасибо за внимание!



Cytopathology_mknc



Москва
Clinical
Scientific Center

Entuziastov shosse 86, Moscow, Russia, 111123
Tel.: +7 495 304 30 35
www.mknc.ru